

Памятка ШКОЛЬНИКУ



Пожар может возникнуть в любом месте и в любое время.

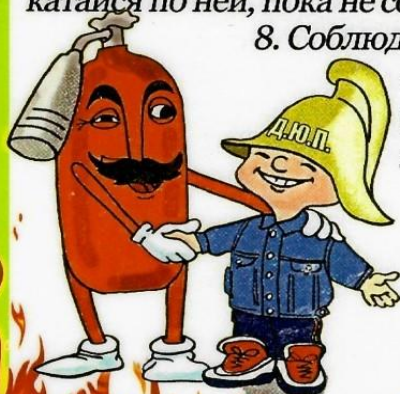
К нему надо быть всегда подготовленным!

1. Главное, что нужно запомнить: спички, зажигалки служат для хозяйственных дел, но никак не для игр! Даже малейшая искра может привести к большой беде!
2. Если пожар случился в твоей квартире - убегай подальше! В рискованных ситуациях не теряй силы и время на спасение имущества, любым способом спасай себя и своих близких.
3. Не забудь закрыть за собой дверь. Твердо знай, что из дома есть два спасательных выхода: если нельзя выйти в дверь, зови на помощь с балкона или окна.
4. Ни в коем случае не прячься во время пожара под кроватью или в шкафу - пожарным будет трудно тебя найти.
5. Ни за что не возвращайся в горящее здание.
6. Если сможешь, звони по телефону - **101**, сообщи - свое имя, фамилию, точный адрес, что горит, кратчайшие подъездные пути.
7. Если на тебе загорелась одежда, остановись, падай на землю и катайся по ней, пока не собьешь пламя.
8. Соблюдай правила безопасности при использовании электрических приборов!
9. Уходя из дома обязательно выключай электроприборы!

Помни!

Соблюдая правила пожарной безопасности, ты сохраняешь свое здоровье и имущество!

101



ПОЖАРНАЯ БЕЗОПАСНОСТЬ ДЛЯ ДЕТЕЙ



Не оставляй включённую плиту без присмотра.
Не включай её без необходимости!



Пользуйся только исправными электроприборами!
Не оставляй их включёнными без присмотра!



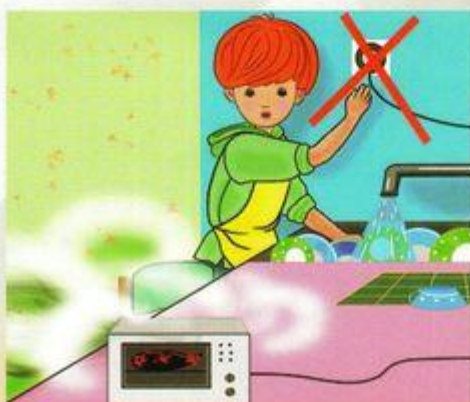
Уходя из дома, гаси свет и отключай электроприборы!



Не пользуйся без взрослых хлопушками, фейерверками, петардами, бенгальскими огнями!



Не играй с огнём (спичками, зажигалками, свечами)!



Не дотрагивайся до проводов и электроприборов мокрыми руками!



Не играй с розетками!



Не пользуйся без взрослых горючими жидкостями (ацетоном, растворителем, бензином, керосином)!

2020

ЯНВАРЬ						
ПН	ВТ	СР	ЧТ	ПТ	СБ	ВС
	1	2	3	4	5	
6	7	8	9	10	11	12
13	14	15	16	17	18	19
20	21	22	23	24	25	26
27	28	29	30	31		

ФЕВРАЛЬ						
ПН	ВТ	СР	ЧТ	ПТ	СБ	ВС
					1	2
3	4	5	6	7	8	9
10	11	12	13	14	15	16
17	18	19	20	21	22	23
24	25	26	27	28	29	

МАРТ						
ПН	ВТ	СР	ЧТ	ПТ	СБ	ВС
						1
2	3	4	5	6	7	8
9	10	11	12	13	14	15
16	17	18	19	20	21	22
23	24	25	26	27	28	29
30	31					

АПРЕЛЬ						
ПН	ВТ	СР	ЧТ	ПТ	СБ	ВС
					1	2
3	4	5	6	7	8	9
10	11	12	13	14	15	16
17	18	19	20	21	22	23
24	25	26	27	28	29	30

МАЙ						
ПН	ВТ	СР	ЧТ	ПТ	СБ	ВС
					1	2
3	4	5	6	7	8	9
10	11	12	13	14	15	16
17	18	19	20	21	22	23
24	25	26	27	28	29	30
31						

ИЮНЬ						
ПН	ВТ	СР	ЧТ	ПТ	СБ	ВС
					1	2
3	4	5	6	7	8	9
10	11	12	13	14	15	16
17	18	19	20	21	22	23
24	25	26	27	28	29	30

ИЮЛЬ						
ПН	ВТ	СР	ЧТ	ПТ	СБ	ВС
						1
2	3	4	5	6	7	8
9	10	11	12	13	14	15
16	17	18	19	20	21	22
23	24	25	26	27	28	29
30	31					

АВГУСТ						
ПН	ВТ	СР	ЧТ	ПТ	СБ	ВС
						1
2	3	4	5	6	7	8
9	10	11	12	13	14	15
16	17	18	19	20	21	22
23	24	25	26	27	28	29
30	31					

СЕНТЯБРЬ						
ПН	ВТ	СР	ЧТ	ПТ	СБ	ВС
					1	2
3	4	5	6	7	8	9
10	11	12	13	14	15	16
17	18	19	20	21	22	23
24	25	26	27	28	29	30

ОКТАБРЬ						
ПН	ВТ	СР	ЧТ	ПТ	СБ	ВС
					1	2
3	4	5	6	7	8	9
10	11	12	13	14	15	16
17	18	19	20	21	22	23
24	25	26	27	28	29	30
31						

НОЯБРЬ						
ПН	ВТ	СР	ЧТ	ПТ	СБ	ВС
						1
2	3	4	5	6	7	8
9	10	11	12	13	14	15
16	17	18	19	20	21	22
23	24	25	26	27	28	29
30						

ДЕКАБРЬ						
ПН	ВТ	СР	ЧТ	ПТ	СБ	ВС
						1
2	3	4	5	6	7	8
9	10	11	12	13	14	15
16	17	18	19	20	21	22
23	24	25	26	27	28	29
30	31					

2021

ЯНВАРЬ						
ПН	ВТ	СР	ЧТ	ПТ	СБ	ВС
					1	2
3	4	5	6	7	8	9
10	11	12	13	14	15	16
17	18	19	20	21	22	23
24	25	26	27	28	29	30
31						

ФЕВРАЛЬ						
ПН	ВТ	СР	ЧТ	ПТ	СБ	ВС
					1	2
3	4	5	6	7	8	9
10	11	12	13	14	15	16
17	18	19	20	21	22	23
24	25	26	27	28	29	30

МАРТ						
ПН	ВТ	СР	ЧТ	ПТ	СБ	ВС
						1
2	3	4	5	6	7	8
9	10	11	12	13	14	15
16	17	18	19	20	21	22
23	24	25	26	27	28	29
30	31					

АПРЕЛЬ						
ПН	ВТ	СР	ЧТ	ПТ	СБ	ВС
					1	2
3	4	5	6	7	8	9
10	11	12	13	14	15	16
17	18	19	20	21	22	23
24	25	26	27	28	29	30

МАЙ						
ПН	ВТ	СР	ЧТ	ПТ	СБ	ВС
					1	2
3	4	5	6	7	8	9
10	11	12	13	14	15	16
17	18	19	20	21	22	23
24	25	26	27	28	29	30
31						

ИЮНЬ						
ПН	ВТ	СР	ЧТ	ПТ	СБ	ВС
					1	2
3	4	5	6	7	8	9
10	11	12	13	14	15	16
17	18	19	20	21	22	23
24	25	26	27	28	29	30

ИЮЛЬ						
ПН	ВТ	СР	ЧТ	ПТ	СБ	ВС
						1
2	3	4	5	6	7	8
9	10	11	12	13	14	15
16	17	18	19	20	21	22
23	24	25	26	27	28	29
30	31					

АВГУСТ						
ПН	ВТ	СР	ЧТ	ПТ	СБ	ВС
						1
2	3	4	5	6	7	8
9	10	11	12	13	14	15
16	17	18	19	20	21	22
23	24	25	26	27	28	29
30	31					

СЕНТЯБРЬ						
ПН	ВТ	СР	ЧТ	ПТ	СБ	ВС
					1	2
3	4	5	6	7	8	9
10	11	12	13	14	15	16
17	18	19	20	21	22	23
24	25	26	27	28	29	30

ОКТАБРЬ						
ПН	ВТ	СР	ЧТ	ПТ	СБ	ВС
					1	2
3	4	5	6	7	8	9
10	11	12	13	14	15	16
17	18	19	20	21	22	23
24	25	26	27	28	29	30
31						

НОЯБРЬ						
ПН	ВТ	СР	ЧТ	ПТ	СБ	ВС
						1
2	3	4	5	6	7	8
9	10	11	12	13	14	15
16	17	18	19	20	21	22
23	24	25	26	27	28	29
30						

ДЕКАБРЬ						
ПН	ВТ	СР	ЧТ	ПТ	СБ	ВС
						1
2	3	4	5	6	7	8
9	10	11	12	13	14	15
16	17	18	19	20	21	22
23	24	25	26	27	28	29
30	31					

Управление по делам ГО и ЧС
Администрации города Сургута

ПАМЯТКА

ПО СОБЛЮДЕНИЮ МЕР
ПОЖАРНОЙ БЕЗОПАСНОСТИ

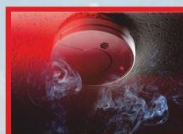
ПРИ ПОЖАРЕ ЗВОНИТЬ - 01
СОТОВЫЙ - 112

В среднем, ежедневно в Российской Федерации происходит 1290 пожаров, при которых погибает более 20 человек. 70% возгораний происходит в жилом секторе.

ПРИ ПОЖАРЕ ЗВОНИ 01**СОТОВЫЙ 112**

УВАЖАЕМЫЕ СУРГУТЯНЕ! ВО ИЗБЕЖАНИЕ ВОЗНИКНОВЕНИЯ ПОЖАРА СОБЛЮДАЙТЕ ПРАВИЛА ПОЖАРНОЙ БЕЗОПАСНОСТИ

1. Уходя из дома, убедитесь, что все электроприборы выключены.
2. Не применяйте нестандартные и самодельные электронагревательные приборы.
3. Не пользуйтесь поврежденными розетками.
4. Храните спички и зажигательные приборы в местах, недоступных для детей без присмотра.
5. Не храните дома легковоспламеняющиеся жидкости и взрывоопасные предметы.
6. Не загромождайте балконы и лоджии горючими материалами.
7. Не курите в постели.
8. Не пользуйтесь дома открытым огнем.
9. Установите в квартире пожарную сигнализацию или автономный извещатель о пожаре.
10. Имейте дома первичные средства пожаротушения.



ЧТО ДЕЛАТЬ, ЕСЛИ В КВАРТИРЕ ПОЯВИЛСЯ ОГОНЬ?

НЕ ПАНИКОВАТЬ! Избежать опасности, легче, если действуешь спокойно и разумно. Паника - всегда потеря способности найти разумный выход.

ЕДИНЫЙ ТЕЛЕФОН СПАСЕНИЯ - 01
С МОБИЛЬНОГО - 112

УМЕЙ ДЕЙСТВОВАТЬ ПРИ ПОЖАРЕ:

1. Немедленно сообщить в пожарную охрану, указав точный адрес пожара, назначения здания и наличие в нем людей.
2. Оповестить соседей.
3. Эвакуировать людей из помещения.
4. Использовать первичные средства пожаротушения.
5. Встретить пожарные подразделения.
6. При наличии пострадавших вызвать скорую медицинскую помощь.



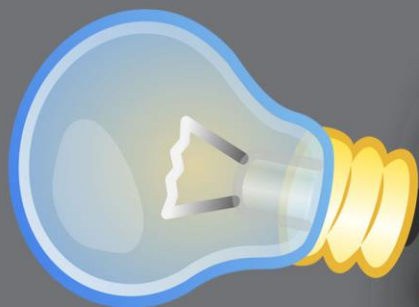


ГЛАВНОЕ УПРАВЛЕНИЕ МЧС РОССИИ ПО ХМАО-ЮГРЕ НАПОМИНАЕТ ОБ ОСНОВНЫХ ТРЕБОВАНИЯХ ПОЖАРНОЙ БЕЗОПАСНОСТИ

При использовании электрооборудования

ПРИМЕНЯТЬ НЕСТАНДАРТНЫЕ
(САМОДЕЛЬНЫЕ) ЭЛЕКТРОНАГРЕВАТЕЛЬНЫЕ
ПРИБОРЫ

ОСТАВЛЯТЬ БЕЗ ПРИСМОТРА
ВКЛЮЧЕННЫМИ В ЭЛЕКТРИЧЕСКУЮ СЕТЬ
ЭЛЕКТРОНАГРЕВАТЕЛЬНЫЕ ПРИБОРЫ



ЭКСПЛУАТИРОВАТЬ СВЕТИЛЬНИКИ СО
СНЯТЫМИ КОЛПАКАМИ
(РАССЕИВАТЕЛЯМИ), ПРЕДУСМОТРЕННЫМИ
КОНСТРУКЦИЕЙ СВЕТИЛЬНИКА



запрещается

ПЕРЕГРУЖАТЬ ЭЛЕКТРИЧЕСКУЮ СЕТЬ

ИСПОЛЬЗОВАТЬ ПОВРЕЖДЕННОЕ
ЭЛЕКТРООБОРУДОВАНИЕ, ЭЛЕКТРОПРОВОДА
С ВИДИМЫМИ НАРУШЕНИЯМИ ИЗОЛЯЦИИ

ОБЁРТЫВАТЬ ЭЛЕКТРОЛАМПЫ И
СВЕТИЛЬНИКИ БУМАГОЙ, ТКАНЬЮ И
ДРУГИМИ ГОРЮЧИМИ МАТЕРИАЛАМИ

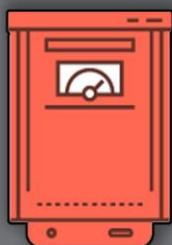
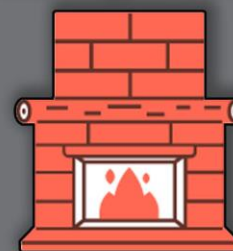
При эксплуатации печного отопления



ОСТАВЛЯТЬ БЕЗ ПРИСМОТРА ТОПЯЩИЕСЯ ПЕЧИ
И ПОРУЧАТЬ НАДЗОР ЗА НИМИ ДЕТЯМ



ПРИМЕНЯТЬ ДЛЯ РОЗЖИГА ГОРЮЧИЕ И
ЛЕГКОВОСПЛАМЕНЯЮЩИЕСЯ ЖИДКОСТИ



ТОПИТЬ ПРИ ОТСУТСТВИИ ЗАЩИТЫ ПОЛА
НЕГОРЮЧИМ ПРЕДТОПОЧНЫМ ЛИСТОМ



ПЕРЕКАЛИВАТЬ ПЕЧЬ, А ТАКЖЕ ТОПИТЬ С
ОТКРЫТОЙ ДВЕРЦЕЙ



ПРИ ПОЖАРЕ ЗВОНИТЕ ПО ТЕЛЕФОНУ 112, ДАЖЕ, ЕСЛИ НА СЧЕТУ НЕТ ДЕНЕГ ИЛИ ОТСУТСТВУЕТ СИМ-КАРТА

БЕЗОПАСНАЯ ЗИМА



ОТОПИТЕЛЬНЫЙ СЕЗОН

ПРАВИЛА ПОЖАРНОЙ БЕЗОПАСНОСТИ



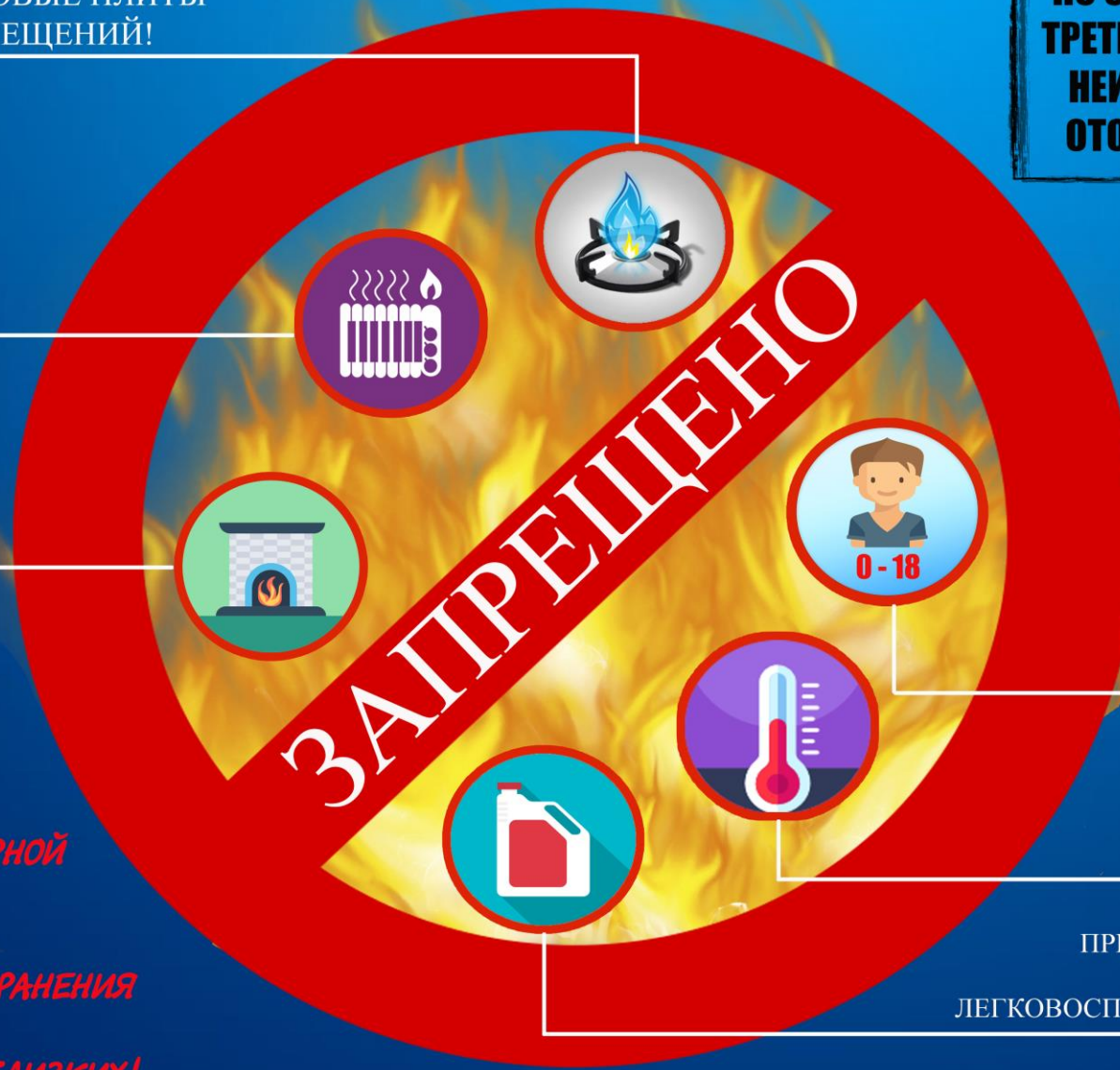
ИСПОЛЬЗОВАТЬ ГАЗОВЫЕ ПЛИТЫ
ДЛЯ ОБОГРЕВА ПОМЕЩЕНИЙ!

ИСПОЛЬЗОВАТЬ
ЭЛЕКТРОПРИБОРЫ,
ИМЕЮЩИЕ
НЕИСПРАВНОСТИ!

ОСТАВЛЯТЬ БЕЗ
ПРИСМОТРА
ТОПЯЩИЕСЯ ПЕЧИ!

**НЕ СТОИТ
ЗАБЫВАТЬ!**

**СОБЛЮДЕНИЕ
ТРЕБОВАНИЙ ПОЖАРНОЙ
БЕЗОПАСНОСТИ –
ЭТО ЗАЛОГ ВАШЕГО
БЛАГОПОЛУЧИЯ, СОХРАНЕНИЯ
ВАШЕЙ ЖИЗНИ
И ЖИЗНИ ВАШИХ БЛИЗКИХ!**



**ПО СТАТИСТИКЕ, НА КАЖДОМ
ТРЕТЬЕМ ПОЖАРЕ ПО ПРИЧИНЕ
НЕИСПРАВНОСТИ ПЕЧНОГО
ОТОПЛЕНИЯ ГИБНУТ ЛЮДИ!**

ЕДИНЫЙ
ТЕЛЕФОН ВЫЗОВА
ЭКСТРЕННЫХ
СЛУЖБ

112

ПОРУЧАТЬ НАДЗОР
ЗА ПЕЧЬЮ ДЕТЯМ!

ПЕРЕКАЛИВАТЬ
ОТОПИТЕЛЬНУЮ ПЕЧЬ!

ПРИМЕНЯТЬ ДЛЯ РОЗЖИГА ПЕЧЕЙ
БЕНЗИН, КЕРОСИН И ПРОЧИЕ
ЛЕГКОВОСПЛАМЕНЯЮЩИЕСЯ ЖИДКОСТИ!

